

ne

antall innbyggere ca 23.000.
slo, 20 km fra Drabak, 39 km fra Moss og 27 km fra Askim.
20-25 minutter med tog fra Ski til Oslo, hyppige avganger.

"Skaid", en ridebane eller et flatt område egnet for slikt. Dette er
hodene i kommunevåpenet.

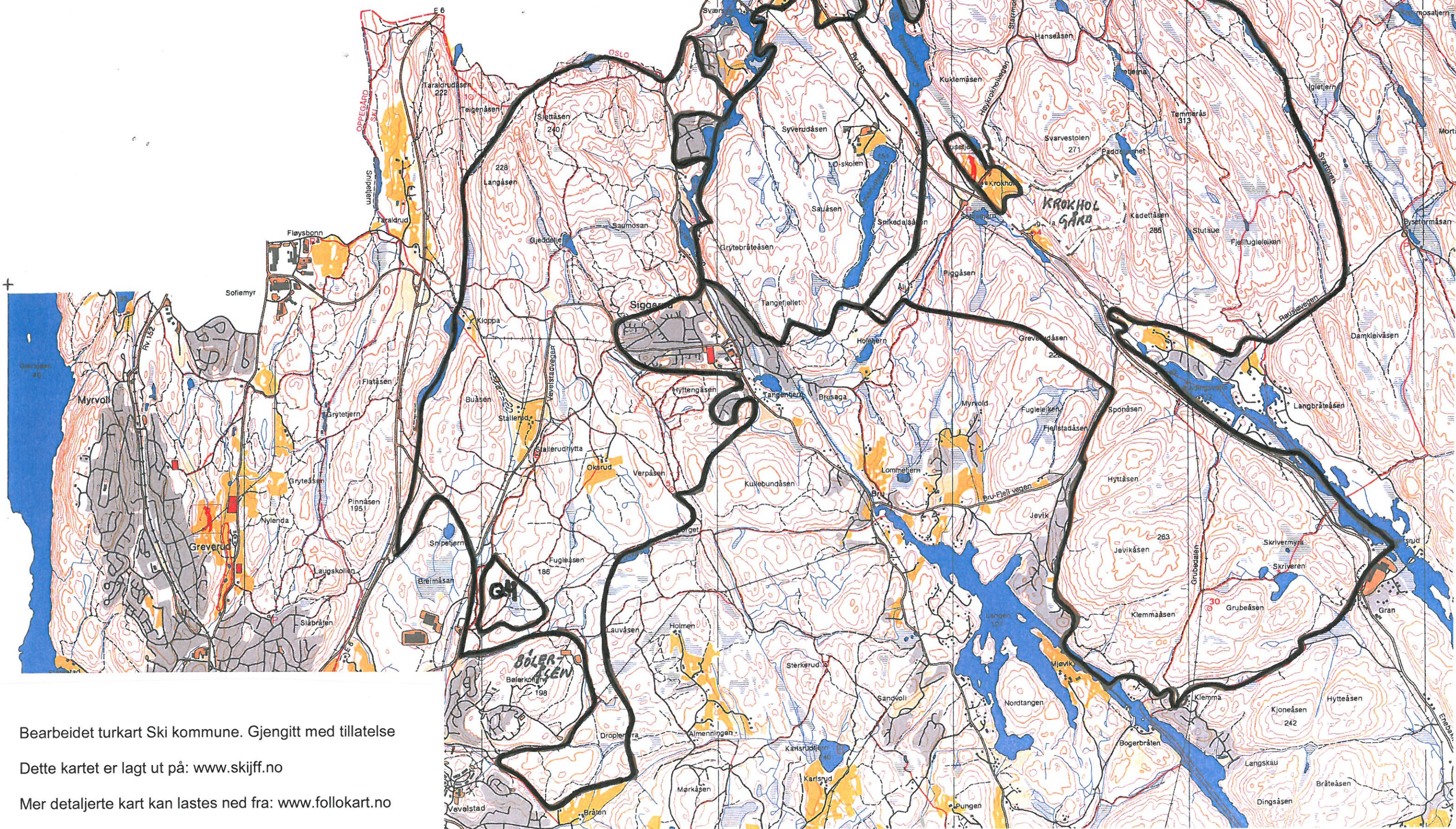
I gammel nedslitt berggrunn. Tvers gjennom kommunen fra øst til vest går
iktig ra. Slettelandet lenger vest er gammel havbunn fra tiden etter siste
inmakuppert bunnmorene.

steinalder-mennesker som må ha slått seg ned her for ca. 9 000 år siden.
ert hovednæring helt opp mot våre dager. Åpningen av Østfoldbanen og
imidlertid støttet til den vekst som har ført til at Ski i dag kan regnes som

JAKTGRENSER SKI KOMMUNESKOGER

M = 1:30.000

Ekv.d. = 10m



Bearbeidet turkart Ski kommune. Gjengitt med tillatelse

Dette kartet er lagt ut på: www.skijff.no

Mer detaljerte kart kan lastes ned fra: www.follokart.no