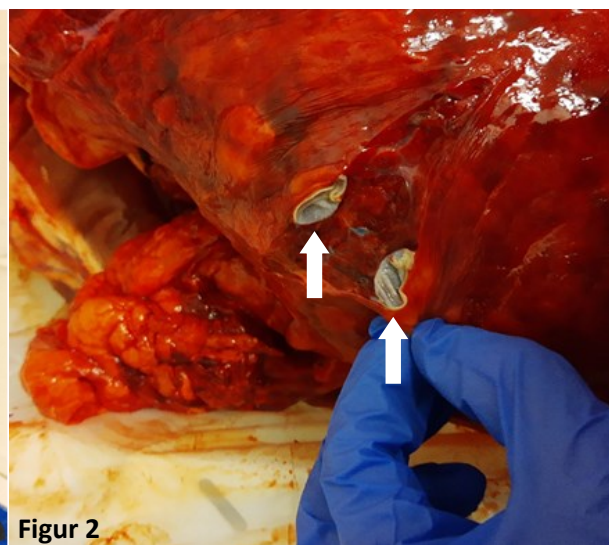
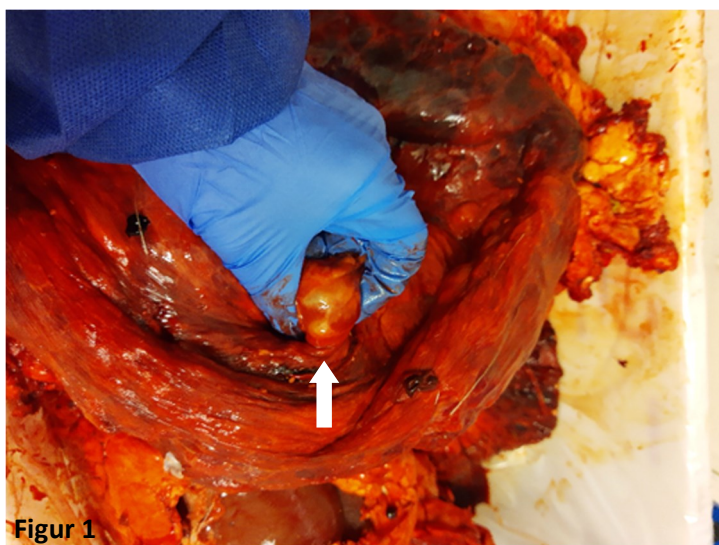


## Informasjon til jegere om *Echinococcus canadensis* G10

Høsten 2022 ble hundens dvergbendelmark, *Echinococcus canadensis* G10 (ECG10), påvist hos en elg felt i Stor-Elvdal.

**Hensikt:** Innhente mer kunnskap om parasittens utbredelse. Ved mistenkelige funn i lunger eller lever hos **elg**/annet hjortevilt må Mattilsynet kontaktes (se varslingsrutinen nedenfor). Dette gjelder spesielt i områder hvor ulv- og elgbestandene overlapper, og særlig rundt det første funnet i Stor-Elvdal.



**Figur 1 og 2:** *E. canadensis* G10 parasittblærer i lunger hos elg. Bilder: Per Langdal.

Parasittblærer kan finnes i lunger og lever. Størrelsen kan variere og det kan være én eller flere blærer. De er faste å kjenne på, og er fylt av klar væske. Det er svært viktig å kjenne på lungene, da blærene kan være lettere å kjenne enn å se. Blærene finnes ikke i kjøttet/muskulaturen. Parasitten smitter ikke til mennesker eller dyr via kjøtt eller varmebehandlet innmat.

### VARSLINGSRUTINER

**FUNN av denne parasitten er MELDEPLIKTIG til Mattilsynet.**

Ved funn av mistenkelige forandringer i lunger og/eller lever hos elg eller andre hjortedyr er det ønskelig at Mattilsynet kontaktes for en vurdering. Ta bilder og lagre lungene og leveren kjølig fram til du får videre instruks.

**Ring oss:** 22 40 00 00

**Åpningstider:** 09.00–11.00 og 12.00–15.00 (hverdager)

*\*I arbeidstiden blir du satt over til veterinær tilhørende lokalt kontor og utenom normal arbeidstid blir du satt over til nasjonal vakt som gir beskjed til lokalkontor påfølgende arbeidsdag.*

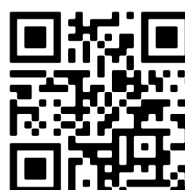
#### Bakgrunn:

- ECG10 er en bendelorm. **Dette er en annen art enn revens dvergbendelorm.**
- Selv om parasitten kan smitte til mennesker finnes det bare få smittetilfeller med ECG10 på verdensbasis. **For å unngå smitte til mennesker** anbefales det at hunder ikke får adgang til rått slakteavfall. Dersom hunden likevel spiser slakteavfall kan parasittbehandling vurderes i samråd med veterinær.

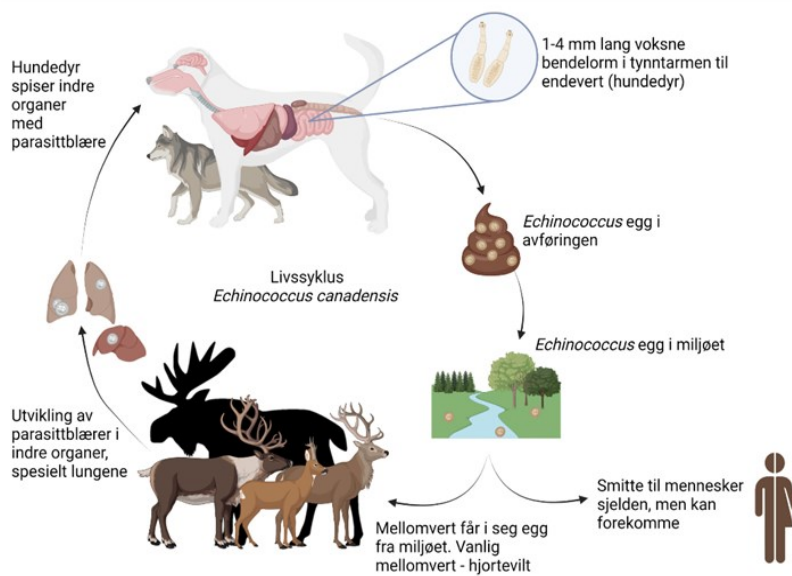
Mer informasjon ([www.vetinst.no](http://www.vetinst.no)):

[Faktaark](#)

[Spørsmål og svar](#)



## *Echinococcus canadensis* G10



**Figur 3:** Parasittens livssyklus, for utfyllende tekst se [www.vetinst.no](http://www.vetinst.no)



**Figur 4**



**Figur 5**



**Figur 6**



**Figur 7**

**Figur 4-6:** Bilder av andre typer betennelsesforandringer som kan finnes i hjortedyrs lunger og som kan forveksles med parasittblærer. Figur 4, 5 og 6 viser forskjellige typer verkebyller. Figur 7 viser lungeormlarver i bronkiene. Ved usikkerhet om disse forandringene, ta kontakt med Mattilsynet for en vurdering.

**FUNN av denne parasitten er MELDEPLIKTIG til Mattilsynet.** Ved funn av mistenkelige forandringer i lunger og/eller lever hos elg eller andre hjortedyr ta kontakt. **Ring Mattilsynet: 22 40 00 00**