

# Brekka 2024

---

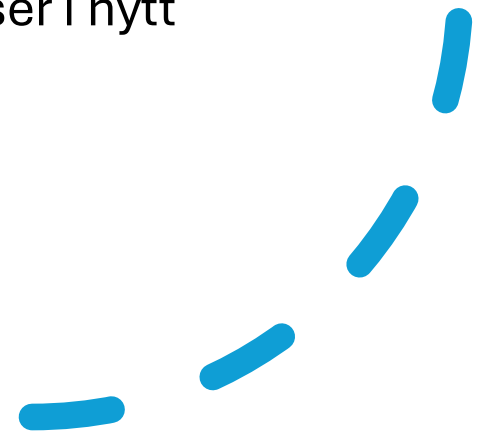
Dugnadsoppgaver

# Klubbhus



# Oppgaver i klubbhus

- Trær som vokser på taket må fjernes
- Utedoen må males
- Rydd og kast i utebod
- Innvendig rydding og kasting av alt unødvendig materiell, dette inkluderer sofa, sofabord og stol.
- Ventil skal monteres på to av veggene, diagonalt på bygget for å sikre god ventilasjon
- Vindu på nordveggen kles igjen med plate slik at den flukter med vegg.
- Alle vegger males i lys farge
- Reolsystem kjøpes inn og monteres foran vindu som er kledd igjen.
- Utstyr sorteres og lagres i plastbokser/kasser i nytt reolsystem.
- Nye/andre møbler kjøpes inn.





# Haglebane

- Kast gammelt søppel og vindu
- Fjern asfaltplate og monter ny dør som står klar inne på haglebanen.





# Dør til leirdukekaster

---

- Lag ny dør til leirdukekaster.
- Se til at grunnmurspapp holdes på plass og at det blir tettere rundt døråpning enn i dag.

A photograph of a dark-stained wooden rifle cabin. The cabin has a corrugated metal roof with a dark wooden fascia. The walls are made of horizontal wooden planks. On the left, there is a window with a dark frame. In the center, there is a dark wooden door with a small window and a handle. A wooden step ladder is placed in front of the door. To the right of the door, two white notices are posted on the wall. The cabin is situated on a grassy area with a rocky hillside in the background.

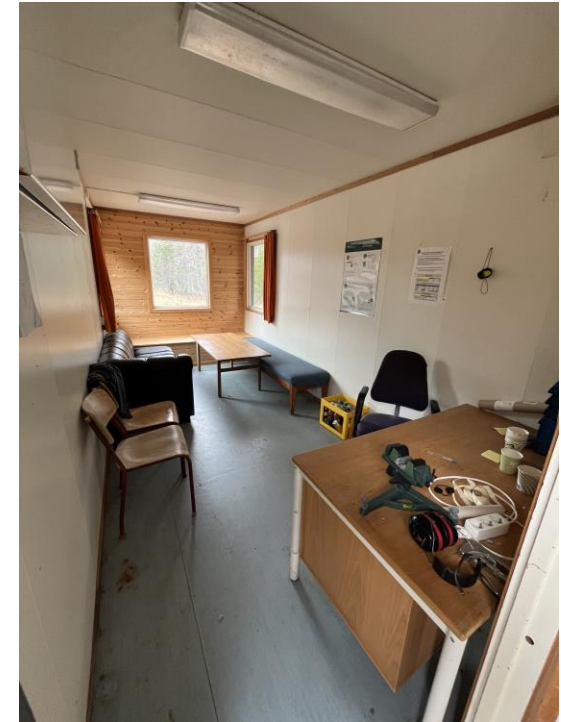
# Riflebrakke

- Montere takrenne med nedløp foran inngang til riflebrakke.

# Riflebrakke innvendig

---

- Lagerrom og vegg mot venterom rives
- Vegg mot våpenskaprom beholdes.
- Ny dør (90x210) monteres mellom våpenskaprom og ventebrakke
- Kle vegger med nye veggplater
- -Behov for nytt tak ess og gulvbelegg vurderes når vegger er revet
- Nytt listverk





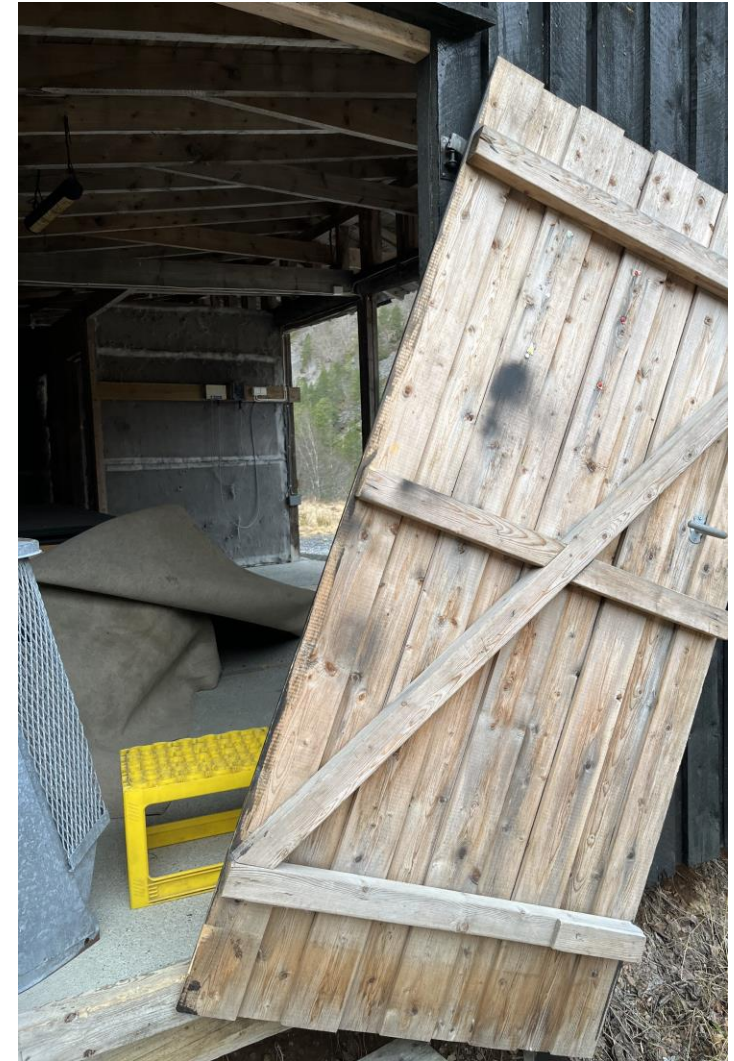
## Våpenskaprom

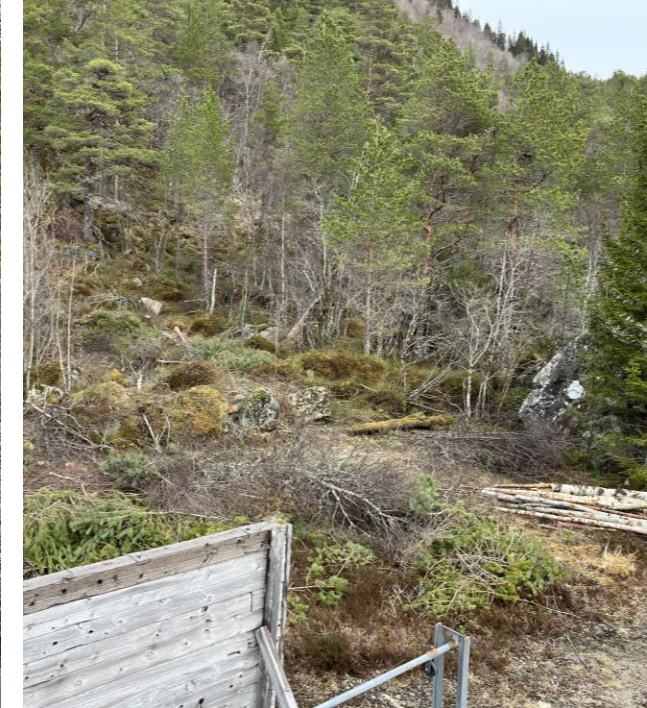
- -Lag en hylle som monteres over våpenskap for lagring av anvisningsskjermer.
- Mal hele rommet i lys farge
- Monter lister rundt dør



# Dør til riflestandplass

Monter nye hengsler på dør  
på østvegg av riflestandplass





## Skytefelt

- Det må fjernes vegetasjon i skytefelt og langs elgtrekk .
- Det må også fjernes skog og kratt bak skivene, det er krav om fri sikt også i nedslagsfelt.
- Kvist flises opp og vedstranger kappes, klyves og legges til tørk under tak der aggregatet sto.



# Aggregatskur

- Oljefat og søppel må kastes
- Vi fyller på med flis fra kvist etter rensing av skytefelt.
- Dette blir en fin plass å tørke og lagre ved på til senere bruk. Bålpannefyring osv.

# Tak over skiver

- Vi trenger en til to personer som kan hjelpe til med tilvirkning og montering av tak over skivene.
- Dette innebærer en ettermiddag med metallarbeid i Mjosundet og en liten dag med montering i Brekka.



# Elektrisk

- Det er innkjøpt en god del belysning, både taklamper, utlys og armaturer som skal monteres.
- Klubbhus: to stk. armatur, en lampe i lagerbod ute og en på utedo + utlys
- Haglebane: to stk. Armatur
- Lagerrom på haglebane: et stk. Armatur
- Riflebrakke: Taklampe i venterom og i våpenskaprom + utlys. Og en panelovn i venterom.
- Riflestandplass: to stk armatur.
- Grav: Armatur I rom til elgtrekk, sikringsskap ute byttes ut.
- Fint om noen med litt elektrisk kompetanse kunne hjulpet på disse jobbene.

