

FIRE TIPS FOR BEDRE ELGJAKT



Et informasjonshefte fra Norges Jeger- og Fiskerforbund

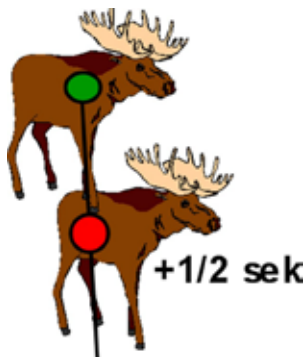
KJERNETREFF ELLER SKAMSKYTING – DU BESTEMMER!

Ett av ti førsteskudd mot elg er et bom- eller skadeskudd! Følger du våre fire råd kan du og laget halvere antallet dårlige skudd kommende elgjakt. Våre tips bygger på 7500 skudd mot elg.

Tips 1: Skudd mot elg i fart

Sju prosent av skudd mot elg i ro var bom og skadeskudd. Når elgen løp, ble antallet dårlige skudd nær tredoblet.

Elg i fart er stresset og kaster oftere på seg i skuddøyeblikket. Jegere skyter ofte uten anlegg og det blir vanskeligere å få fritt skuddfelt. Skudd mot elg i fart gir dårligere treff i dyret.



Skudd mot elg i fart gir nær tre ganger så stor sjanse for bom- eller skadeskudd.

Tips 2: Skuddavstand

Antallet bom og skadeskudd nær tredobles når skuddavstand øker fra under 50 til over 150 meter.

På *elg i ro* må en middels jeger holde seg innenfor 70 meter. Bare jegere med flere hundre øvelsesskudd og mange årlige elgfellingene kan skyte sikre skudd ut til 150 meter.

På *elg som går* øker antallet bom og skadeskudd uforsvarlig på skuddhold over 40 meter. Selv mindre økning av skuddavstand krever erfarne jegere og gode skuddsituasjoner.

På *elg som løper* er antallet bom og skadeskudd alt for høyt på alle skuddavstander.



En middels jeger må holde seg til skuddavstander under 70 meter på elg i ro. På elg i sakte fart må skuddavstanden reduseres vesentlig.

Tips 3: Siktepunkt og vinkel på elgen

Sikt mot lungeområdet på elgen. Dødelig område er her 6 ganger større enn ved skudd mot nakke.



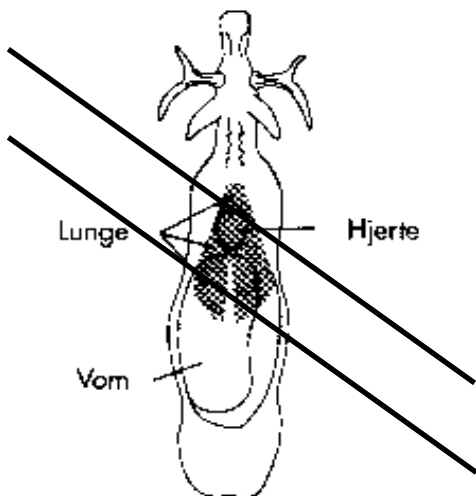
Nakkesøylen på en liten elg er ikke stort breiere enn en fyrstikkeske. Treffer du fyrstikkesker fast på 100 meteren med de skytestillinger du praktiserer under jakt?



Dødelig lungeområde på en elg med breisida til er 6 ganger større enn på elg i front. Skudd mot dyr på skrå krever vesentlig bedre skyteferdighet.

Klarer du å plassere 95 av 100 skudd i en firkant på 6X14 cm på 100 meters avstand? Skudd mot dyr på skrå krever vesentlig kortere skuddavstand. Elgen har ofte større vinkel enn du tror.

Tenk kulebane i elgen. Legg siktepunktet slik at kula går gjennom det sentrale lungeområdet. En liten feilvurdering kan resultere i skadeskyting og ettersøk.



Sikt mot lungeområdet på elgen. Dødelig område er her seks ganger større enn ved skudd mot nakke.

Tips 4: Øvelsesskyting hjelper

Jegere med mer enn 100 øvelsesskudd hadde vesentlig færre bom- og skadeskudd. Nesten alle elger ble skutt fra stående og sittende stilling. Øv derfor i de skytestillingene du bruker under jakt. Anlegg og skytereim gir færre bom – og skadeskudd.

Gjennom øvelsesskyting får du klar tilbakemelding på hvor lange skuddhold du klarer på elg i felt.

Øv i de skytestillingene du bruker under jakt, og bli kjent med de ferdighetene du har som skytter.

Sannsynlighet for dødelig skudd mot elg i ro med breisida til på forskjellige avstander regner du ut slik:

Elg 50 meter:

$$\frac{100\% \times \text{Sum treff innenfor 1}}{\text{Sum skudd totalt}}$$

Elg 100 meter:

Erstatt skudd innenfor 1 med skudd innenfor 6.

Elg 200 meter:

Erstatt skudd innenfor 1 med skudd innenfor 8 ½ .

Du kan og gå til www.bedrejakt.no og sette inn resultatene dine i tabellen der, som regner ut resultatet for deg.

Dato	Antall skudd totalt	Antall treff 8 ½ eller bedre	Antall treff 6 eller bedre	Antall treff 1 eller bedre
Sum				

1 eller bedre på standard skive gir skudd innenfor en sirkel på 60 cm. 6 eller bedre gir skudd innenfor en sirkel på 30 cm i diameter. 8 ½ eller bedre gir skudd innenfor en sirkel på 15 cm.

TRE GREP FOR Å BLI ET BEDRE JAKTLAG

Gammel vane vond å vende, og hvor ble det av fjorårets nyttårslofter? Ved å følge våre tre grep, er dere sikret en triveligere og mer human jakt i åra som kommer. Stemningen i laget blir lettere når alle vet hvilke skuddsituasjoner som kan brukes, og når skuddet skal holdes igjen.

Grep 1: Dette er vi misfornøyde med

Sett på kaffen og samle laget. Gå gjennom rapporten og lysbildene «Bedre elgjakt» på www.bedrejakt.no. Hvor er lagetets svake sider? Hva kan dere bli bedre på? Hvilke resultater har dere på skytebanen, og hvor svikter det på skogen?

Grep 2: Slik vil vi ha det på laget

Velg to, maks tre områder dere vil bli bedre på: skuddavstand? Skudd mot elg som løper? Skuddplassering? Skriv ned og skriv under på hvilke regler som skal gjelde for dette kommende høst.

Grep 3: Dette må vi ikke glemme

Det er lett å ramle tilbake til gamle vaner. Gå gjennom de nye reglene på hver morgenparole. Heng opp de nye reglene på døra til våpenskapet. De kommende høster loggfører dere alle førsteskudd mot elg i tabell eller egen bok. Forslag til registreringsskjema finner du på www.bedrejakt.no

Tipsene i denne brosjyren bygger på undersøkelsen «Bedre elgjakt 2005». Undersøkelsen er finansiert av Direktoratet for naturforvaltning og gjennomført av Norges Jeger- og Fiskerforbund.



Vi gjør deg til en bedre jeger og fisker